

Ukąsił Cię kleszcz? Nie czekaj na pierwsze objawy infekcji!

ZBADAJ KLESZCZA W KIERUNKU BORELIOZY W NASZYM LABORATORIUM



Właściwe zdiagnozowanie i leczenie boreliozy to zwykle bardzo skomplikowane, długotrwałe i dość kosztowne procedury (objawy kliniczne są niespecyficzne o występują często dopiero po kilku miesiącach od kontaktu z zakażonym kleszczem)

DLATEGO

Badanie kleszcza będące pierwszym dostępnym, a jednocześnie całkowicie nieinwazyjnym etapem procesu diagnostycznego **JEST WYJĄTKOWO ROZSĄDNYM ROZWIĄZANIEM.**

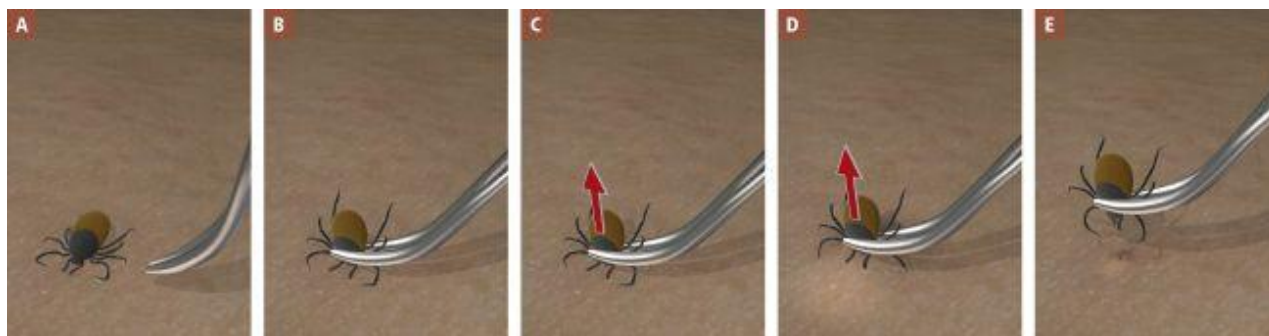
Nasze Laboratorium oferuje Państwu badanie kleszcza w kierunku boreliozy.

Dzięki użyciu testu FASTest® BOR in TICK antygeny *Borrelia* potencjalnie obecne w kleszczu można wykryć szybko, w prosty i niezawodny sposób, a w razie otrzymania pozytywnego wyniku podjąć od razu odpowiednie procedury diagnostyczne, terapeutyczne i profilaktyczne.

Jak dostarczyć kleszcza do badań?

1. Usuń bezpiecznie kleszcza ze skóry

Kleszcza najlepiej usuwać pęsetą, lassem do usuwania kleszczy lub innymi, przeznaczonymi do tego celu narzędziami. Nie należy usuwać go palcami, ponieważ w ten sposób możemy zwiększyć ryzyko zakażenia. Należy uchwycić kleszcza jak najbliżej skóry i pewnym, ale delikatnym ruchem wyciągnąć go pociągając do góry. Nie należy kleszcza wykręcać ani też zaciskać pęsety na jego ciele. Po wyjęciu kleszcza należy natychmiast zdezynfekować ranę oraz pęsetę dostępnym środkiem odkażającym i dokładnie umyć ręce mydłem.



Uwaga! Nie wolno smarować kleszcza masłem lub innymi środkami, które mogłyby doprowadzić do jego podrażnienia, gdyż znacznie zwiększa się ryzyko zakażenia drobnoustrojami chorobotwórczymi.

2. Dostarcz kleszcza do naszego laboratorium

Usuniętego ze skóry kleszcza należy umieścić w szczelnym woreczku foliowym, pojemniku na mocz lub kał (do kupienia w aptece) i dostarczyć go do laboratorium w ciągu 48 godzin od jego usunięcia. Do tego czasu przechowywać w lodówce.